



**WANDOBERFLÄCHEN
MARMOREE**

Marmoree - eine venezianische Tradition, die von Generation zu Generation weitergegeben wird. Das überlieferte Rezept reicht vom Renaissance bis heute und besteht aus Marmorpulver und 36 Monate gereiftem Kalkputz, der sich durch seine Atmungsaktivität, Widerstandsfähigkeit und Stabilität im Innen- und Außenbereich auszeichnet. Mit Marmoree lassen sich strukturierte Dekorationen realisieren, von klassischen Fresko- und Enkaustik Effekt über unregelmäßige Reliefstrukturen mit antiken Effekten bis hin zu modernsten Texturen, um auch den anspruchsvollsten Trends unserer Zeit gerecht zu werden und individuelle Innenräume zu gestalten.

Marmoree erhält sein elegantes, glattes Weiß durch den enthaltenen kostbaren Carrara-Marmorstaub. Es handelt sich um einen natürlichen Putz aus Sumpfkalk, der den Räumen Helligkeit und Dimension verleiht. Marmoree enthält keine Kunststoffe oder künstlich hergestellte Chemikalien und basiert auf dem historischen Originalrezept des venezianischen Marmorinos. Das "Marmoree" ist in zwei wunderschönen Varianten erhältlich:

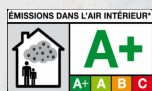
- **Marmoree“ Inhalt 12,5Kg (Art.-Nr. 307)** eignet sich ideal für die individuelle Gestaltung von Designräumen und zeitgenössischer Architektur.
- In 110 Farbtönen über die Farbkarten Calce & Colore (**Kategorie 4**)
- **Marmoree Fassade“ Inhalt 25 Kg (Art.-Nr. 304)** bietet eine einzigartige Haptik und Struktur jede Fassade in ein einzigartiges Kunstwerk und damit in eine Meisterleistung
- In 110 Farbtönen über die Farbkarten Calce & Colore (**Kategorie 1**)

Geeignete Untergründe

- Rasante B40
- Kalk-Vlies-Pro-System
- Silikat-Quarzgrund
- Alle üblichen mineralischen Untergründe (Putz, Beton, Mauerwerk) in Q2-Qualität
- Tragfähige, mineralische und organische Altanstriche
- Wandbauplatten

Eigenschaften

- Lösemittel- und weichmacherfrei
- Enthält keine foggingaktiven Substanzen
- Diffusionsfähig
- Polierfähig & strapazierfähig
- Diffusionsoffen, schimmelhemmend
- Schafft angenehmes Wohnraumklima
- Leichte Verarbeitung



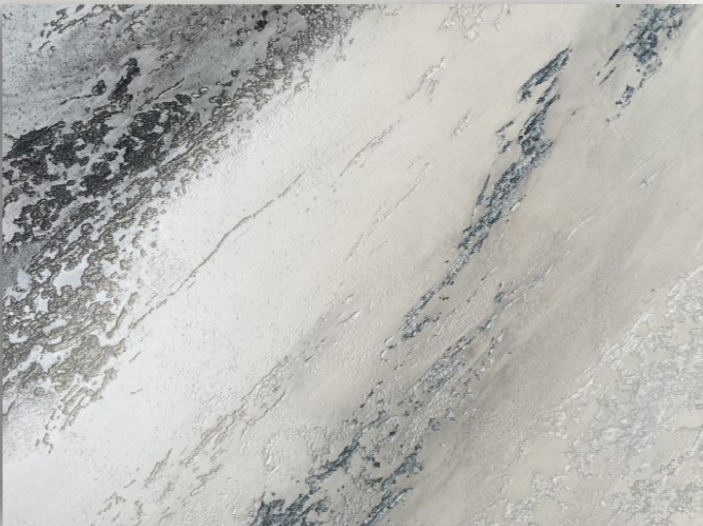
Hinweise Mit diesem Merkblatt können nicht alle Anwendungsfälle abgedeckt werden. Deshalb ist daraus keine absolute Verbindlichkeit und Haftung abzuleiten. Der Verarbeiter ist in jedem Fall verpflichtet, den Untergrund fachmännisch zu prüfen und die Produkteignung daraufhin zu beurteilen. Im Zweifelsfall bitte den anwendungstechnischen Beratungsdienst der Arti Decorative kontaktieren. Die beschriebene Ausführung dieser Technik ist eine bewährte Standardvariante und kann je nach Kreativität des Anwenders individuell abgewandelt und erweitert werden. Das Gesamtbild einer Kreativ-Technik wird beeinflusst von der Farbtonauswahl und - Kombination, der jeweiligen Ausführung der Technik sowie der individuellen Handschrift des Verarbeiters. Wir empfehlen im Vorfeld, die Beurteilung des Gesamtbildes anhand von Musterflächen vorzunehmen.

Marmoree texture 3D

Marmoree Texturen 3D ist eine Reihe innovativer und anspruchsvoller Wandverkleidungen, die die perfekte Verbindung zwischen der handwerklichen Tradition des Kalks und der modernen Ästhetik inspiriert von den außergewöhnlichen texture 3D darstellen. Jeder Handwerker hat die Möglichkeit, eine Reihe von wirklich einzigartigen Struktur zu erkunden, die die rauen und lebendigen Oberflächen der vulkanischen Landschaften nachahmen und die beeindruckende Dynamik der Natur wiederherstellen.



Die erhaltenen Texturen bieten nicht nur ein visuell ansprechendes Erlebnis, sondern auch ein taktiles Gefühl, das eine zusätzliche Dimension in Ihre Räume bringt und sie in ansprechende und eindrucksvolle Umgebungen verwandelt. Diese Linie wurde sorgfältig entwickelt, um vielseitige und kreative Lösungen im Bereich Architektur und Innendesign zu bieten, die den Anforderungen derjenigen gerecht wird, die ihren Projekten einen einzigartigen und markanten Stempel aufdrücken möchten.



Marmoree Encausto

Encausto ist eine dekorative Technik, die die Schönheit, das Prestige und den charakteristischen Charme des klassischen Designs verkörpert, indem sie die zeitlose Eleganz der Vergangenheit mit einem Hauch von zeitgenössischer Raffinesse wieder aufleben lässt. Diese Technik, die tief in der italienischen Handwerkstradition verwurzelt ist, ist bekannt für ihre Fähigkeit, einfache Wände in außergewöhnliche Oberflächen zu verwandeln, die reich an Tiefe und Glanz sind.



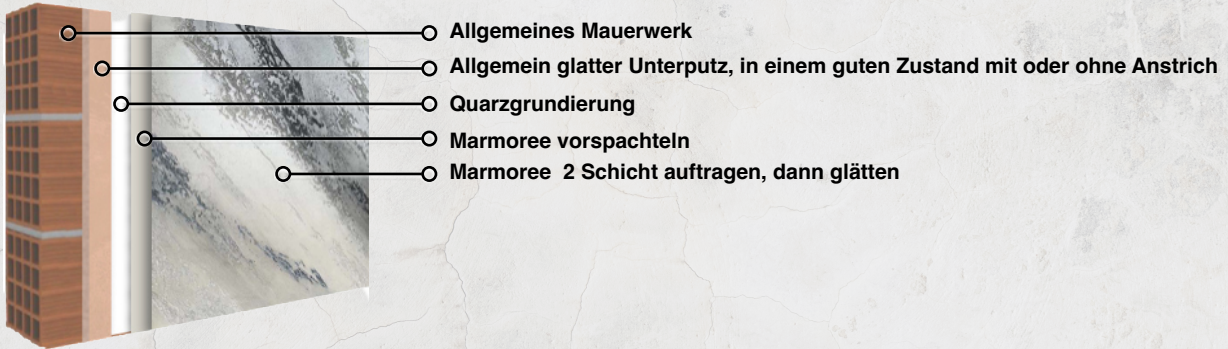
Die Schönheit des **Encausto** liegt in seiner Fähigkeit, das Licht auf einzigartige Weise einzufangen und ein Spiel von Reflexen und Schatten zu erzeugen, das den Räumen Dynamik und Leben verleiht. Die glatte und seidige Oberfläche vermittelt ein spürbares Gefühl von Luxus, während die zarten Farbnuancen und natürlichen Adern an die Majestät von Marmor erinnern und die Atmosphäre jedes Raumes mit Raffinesse bereichern. **Encausto** ist eine Kunstform, die Geschichten von ewiger Schönheit, unbestreitbarem Prestige und einem unverwechselbaren Charakter erzählt, der die Räume veredelt und sie einzigartig und unverwechselbar macht.



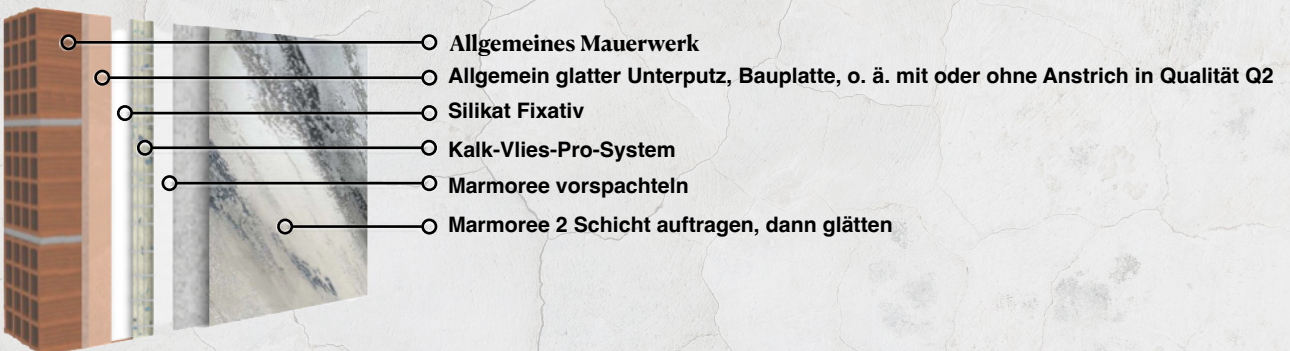


Aufbau des Marmoree System

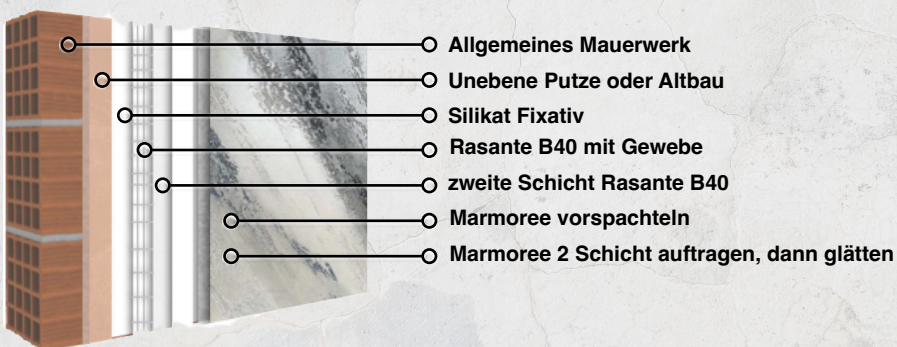
Renovierung im Innenbereich



Neubau im Innenbereich



Fassade und Altbau



Hinweise

- Die vorliegende Preisliste und Technischen Merkblätter entsprechend dem neuen Stand und ersetzen alle früheren Publikationen.
- Die Verbrauchsangaben dienen als orientative Angabe. Die Menge kann je nach Art der Untergrundvorbereitung bzw. Baustelle oder auch je nach Handwerker variieren.
- Die oben aufgeführten Varianten zielen nur auf das Finish ab. Wichtig: Der Aufbau des Untergrundes muss dem hier angegebenen System (Primer, Kalkvlies, B40 usw.) folgen. Nur dadurch werden die in diesem technischen Datenblatt angegebenen Festigkeits-, Widerstands- und Haltbarkeitskriterien erreicht. Das Fehlen nur eines der notwendigen Elemente führt zum Erlöschen der System-Garantie.
- Verwenden Sie ausschließlich Farbpigmente der Calce & Colore Farbpalette

Verarbeitungsanleitung Marmoree im Innenbereich

Geeignete Flächen:

Zement- und Kalkzementputze, Gipsputze und Gipswandbauplatten, Mauerwerk, mineralische Reibputze und Kunstharzputze, Gipskartonplatten, Gipsfaserplatten, Fliesen- und Plattenbeläge, waschbeständige Dispersionsanstriche, alte Latexfarben, Acrylatfarben, Acryllackanstriche, Alkyd-harzanstriche, gestrichene Glasfasertapeten, MDF-Platten.

Vorbereitung der Wände:

Die Wände müssen glatt und vorgespachtelt, tragfähig, sauber und trocken sein. Ebenso müssen sie frei von Öl, Schmutz, Staub und Farbrückständen sein. Auch Unebenheiten sowie Risse oder Löcher dürfen nicht vorhanden sein. Danach gibt es je nach Bauart drei Möglichkeiten:

-**Renovierung Quarzgrundierung: (Art.-Nr. 703)** behandelt werden.

-**Neubau:** Tragen Sie das Silikat-Fixativ (Art.-Nr. 702) vollflächig auf und lassen Sie es 2-4 Stunden trocknen. Anschließend das Kalk-Fix (Art.-Nr. 701) in einer Schicht von mindestens 1mm mit Rolle oder Pinsel auftragen (150-250g/m²). Schneiden Sie Bahnen mit 5-10 cm Zugabe zu und tragen Sie Kleber für 1-2 Bahnen mit einer Lammfellrolle auf. Die Bahn ins noch nasse Klebett einlegen und mit einer Traufel (Art.-Nr. 402XL oder 403) andrücken. Stoßverklebung der Bahnen sicherstellen. Nach 8-12 Stunden Trocknungszeit eine weitere Schicht Kalk-Fix auftragen, um das Vlies vollständig einzubetten.

-**Sanierung:** Nach dem perfekten Trocknen des **Quarzgrundierung (Art.-Nr. 703)** muss eine Schicht **Megastuk B40 (Art.-Nr. 120)** mit Gewebe aufgetragen werden. Das Ziel ist es, die Struktur des Netzes und eventuelle Vertiefungen, die bereits in der ersten Schicht vorhanden sind, abzudecken. Nach zwei bis drei Stunden kann eine zweite Schicht **Megastuk B40 (Art.-Nr. 120)** aufgetragen werden. Dieser Vorgang dient dazu, ein hervorragendes Ergebnis zu erzielen und eine Oberfläche zu schaffen, die perfekt für die anschließende Endbeschichtung geeignet ist.

Vorbereitung von Marmoree:

Das Produkt ist bereits eingesumpft und dadurch sofort anwendungsbereit. Grundsätzlich muss das Produkt 5 Minuten umgerührt werden, am besten mit einem elektrischen Quirl. Der Marmoree wird in der Farbe naturweiß geliefert,

Farbmischung:

Dieses Produkt ist mit der Farbkarte 'Calce & Colore' kompatibel Kategorie 4. Farbkarten wie NCS oder RAL sind mit diesem Produkt nicht möglich. Achten Sie darauf, dass zwischen der Farbmusterkarte und dem gefärbten Material Abweichungen auftreten könnten durch Anwendung von Handwerker-Techniken oder zusätzliche Veredelungsmethoden wie: Wachs, Versiegelung, Schleifmittel usw. Diese Abweichungen sind kein Mangel, sondern zeigen, dass das Produkt nur aus Naturbaustoffen besteht und somit die Einzigartigkeit der erstellten Fläche. Das Produkt muss in jedem Fall umgerührt werden (auch, wenn es nicht abgetönt wird).

Anwendung von Marmoree:

Für die erste Schicht nur wenig Material vollflächig mit der **Traufel Art.-Nr. 402 XL** auftragen. Die Traufel wird bei der Verarbeitung sehr flach, in einem Winkel von ca. 30° gegen die Wandfläche geneigt. Unter wenig Druck wird die Spachtelmasse in weniger als 1mm Dicke aufgetragen. Das Ziel für die erste Schicht ist eine homogene und glatte Fläche. Die erste Schicht muss ca. 8-10 Stunden trocknen.

Bei der zweiten Schicht wird der Druck mit der **Spachtel Art.-Nr. 402 XL** gleichmäßig erhöht, die Spachtel wird dazu in flachem Winkel und leichtem Druck angelegt. Danach wird einfach nur mit Wasser nachbehandelt. Tragen Sie Wasser mit einer Bürste auf eine Fläche von maximal 1 qm auf und reiben Sie mit der **Traufel Art.-Nr. 402 XL** ab. Der Druck sollte dabei leicht bis mittelstark sein; die Poren können nach Geschmack vollständig geschlossen werden oder teilweise offen bleiben. Wiederholen Sie diesen Schritt in Abschnitten von je etwa 1 qm und achten Sie darauf, dass Sie dabei eine gleichmäßige Oberflächenstruktur erzeugen. Nach 15-30 Minuten, wird die gesamte Fläche mit der **Spachtel Art.-Nr. 405** erneut verpresst (ohne Material oder Wasser). Mit diesem Vorgang wird die Wand etwas besonderes - ein Unikat.

Verbrauch: 0,750 kg/m² pro Schicht

Wachsversiegelung:

Nach 1-2 Tagen wird abschließend die Endversiegelung mit einem Naturschwamm oder Pinsel aufgetragen. Tragen Sie eine Schicht **Venezia-Wachs (Art.-Nr. 508C)** auf. Das Wachs erhöht die Widerstandsfähigkeit der Oberfläche. Die Trocknungszeit beträgt 5-7 Stunden. Die Wandfläche kann nach der Behandlung ganz normal abgewaschen werden. Wenn Sie zudem einen metallischen Effekt erzielen möchten, bringen Sie nach dem Auftragen von Paste Wachs eine zweite Schicht Metallwachs auf. Erhältlich in den 5 Farben von echten Metallen: **Eisen, Kupfer, Gold, Silber, oder Bronze (Art.-Nr. 504A bis 504E).**

Verarbeitungsanleitung Marmoree-Fassade im Außenbereich

Geeignete Flächen:

Zement- und Kalkzementputze, und bauplatten, Mauerwerk, mineralische Reibputze und Kunstharzputze,, Dispersionsanstriche, alte, Acrylatfarben, Acryllackanstriche, Alkyd-harzanstriche, gestrichene Glasfasertapeten, Bei frisch gespachteltem Grundputz empfehlen wir, dass der Grundputz komplett ausgetrocknet sein muss.

Vorbereitung der Wände:

Für ein perfektes Ergebnis der Fassade beginnt alles mit einer guten Vorbereitung. Wir empfehlen daher, dass das Gerüst der Fassade während der gesamten Anwendung bis zur Fertigstellung des Marmoree vollständig mit Planen abgedeckt wird. Dieser Schritt ermöglicht der Oberfläche eine perfekte Aushärtung des Marmoree, sodass die Fassade lange hält.

Die Wände müssen glatt und vorgespachtelt, tragfähig, sauber und trocken sein. Ebenso müssen sie frei von Öl, Schmutz, Staub und Farbrückständen sein. Auch Unebenheiten sowie Risse oder Löcher dürfen nicht vorhanden sein. Danach muss Alte Fassade mit **Quarzgrundierung (Art.-Nr. 703)** Bei frisch gespachteltem Grundputz **Silikat Fixativ (Art.-Nr. 702)** behandelt werden. Nach dem perfekten Trocknen des (**Art.-Nr. 703**) oder (**Art.-Nr. 702**) muss eine Schicht **Megastuk B40 (Art.-Nr. 120)** mit Gewebe aufgetragen werden. Das Ziel ist es, die Struktur des Netzes und eventuelle Vertiefungen, die bereits in der ersten Schicht vorhanden sind, abzudecken. Nach zwei bis drei Stunden kann eine zweite Schicht **Megastuk B40 (Art.-Nr. 120)** aufgetragen werden. Dieser Vorgang dient dazu, ein hervorragendes Ergebnis zu erzielen und eine Oberfläche zu schaffen, die perfekt für die anschließende Endbeschichtung geeignet ist.

Vorbereitung von Marmoree Fassade:

Das Produkt ist bereits eingesumpft und dadurch sofort anwendungsbereit. Grundsätzlich muss das Produkt 5 Minuten umgerührt werden, am besten mit einem elektrischen Quirl.

Farbmischung:

Dieses Produkt ist mit der Farbkarte 'Calce & Colore' kompatibel Kategorie 1 . Farbkarten wie NCS oder RAL sind mit diesem Produkt nicht möglich. Achten Sie darauf, dass zwischen der Farbmusterkarte und dem gefärbten Material Abweichungen auftreten könnten durch Anwendung von Handwerker-Techniken oder zusätzliche Veredelungsmethoden wie: Wachs, Versiegelung, Schleifmittel usw. Diese Abweichungen sind kein Mangel, sondern zeigen, dass das Produkt nur aus Naturbaustoffen besteht und somit die Einzigartigkeit der erstellten Fläche. Das Produkt muss in jedem Fall umgerührt werden (auch, wenn es nicht abgetönt wird).

Anwendung von Marmoree:

Nachdem der **Megastuk B40 (Art.-Nr. 120)** mit Gewebe ist vollständig getrocknet Danach muss Für die erste Schicht nur wenig Material vollflächig mit der **Traufel Art.-Nr. 402 XL** auftragen. Die Traufel wird bei der Verarbeitung sehr flach, in einem Winkel von ca. 30° gegen die Wandfläche geneigt. Unter wenig Druck wird die Spachtelmasse in weniger als 1mm Dicke aufgetragen. Das Ziel für die erste Schicht ist eine homogene und glatte Fläche. Die erste Schicht muss ca.30 bis 45 Minuten trocknen.

Verbrauch: 0,850 kg/m² pro Schicht

Bei der zweite Schicht wird der Druck mit der **Spachtel Art.-Nr. 402 XL** gleichmäßig erhöht, die Spachtel wird dazu in flachem Winkel und leichtem Druck angelegt. Danach wird einfach nur mit Wasser nachbehandelt. Tragen Sie Wasser mit einer Bürste auf eine Fläche von maximal 1 qm auf und reiben Sie mit der **Traufel Art.-Nr. 402 XL** ab. Der Druck sollte dabei leicht bis mittelstark sein; die Poren können nach Geschmack vollständig geschlossen werden oder teilweise offen bleiben. Wiederholen Sie diesen Schritt in Abschnitten von je etwa 1 qm und achten Sie darauf, dass Sie dabei eine gleichmäßige Oberflächenstruktur erzeugen. Nach 15-30 Minuten, wird die gesamte Fläche mit der **Spachtel Art.-Nr. 405** erneut verpresst (ohne Material oder Wasser). Mit diesem Vorgang wird die Wand etwas besonderes - ein Unikat.

Wachsversiegelung:

Nach 6 Tagen wird abschließend die Endversiegelung mit einem Pinsel aufgetragen. Tragen Sie ein Schicht **Idrocem S (Art.-Nr. 508 B)** auf. Das Wachs erhöht die Widerstandsfähigkeit der Oberfläche. Die Trocknungszeit beträgt 12-24 Stunden. Die Wandfläche kann nach der Behandlung ganz normal abgewaschen werden.

CALCE & COLORE FARBTON-STUDIO

1 Base	1 A	1 B	1 C	1 F
3 Base	3 A	3 B	3 C	3 F
5 Base	5 A	5 B	5 C	5 F
9 Base	9 A	9 B	9 C	9 F
14 Base	14 A	14 B	14 C	14 F
20 Base	20 A	20 B	20 C	20 F
22 Base	22 A	22 B	22 C	22 F
24 Base	24 A	24 B	24 C	24 F
Base Mix 29+23+5	A Mix 29+23+5	B Mix 29+23+5	C Mix 29+23+5	F Mix 29+23+5
Mix 1C + 5C	Mix 23V + 29L	Mix 1Z + 5L	Mix 1Q + 23L	Mix 1Z + 29Z
Mix 14N + 29E	Mix 1L + 14 Z	Mix 1L + 9V	Mix 9V + 29C	Mix 1L+9Z
Mix 4B + 6L + 27D	Mix 4V + 6V + 27V	Mix 27V + 9A + 4V	Mix 4V + 29L + 27L	Mix 11V + 1C

2 Base	2 A	2 B	2 C	2 F
4 Base	4 A	4 B	4 C	4 F
6 Base	6 A	6 B	6 C	6 F
11 Base	11 A	11 B	11 C	11 F
19 Base	19 A	19 B	19 C	19 F
21 Base	21 A	21 B	21 C	21 F
23 Base	23 A	23 B	23 C	23 F
27 Base	27 A	27 B	27 C	27 F
29 Base	29 A	29 B	29 C	29 F
29 M	29 R	29 Z	24 Z +1F	1Z + 14L

Unser Monodose-System ist ein neues innovatives Konzept für die Farbgestaltung im Innenbereich. Alle Edelprodukte unseres Sortiments können mit diesem „manuellen Farbmischsystem“ schnell, einfach und kostengünstig im gewünschten Farbton gemäß Farbkarte eingefärbt werden. Diese können Sie ganz nach Ihrem Wunsch heller oder dunkler gestalten. Außerhalb unserer Farbkarte können Sie auch Ihre eigene Farbvariation mischen.

Das Monodose System kann nach Belieben untereinander vermischt werden: **Es gibt 19 Grundtöne mit 110 Farbvarianten**, die auch miteinander kombiniert werden können, um so weitere Töne zu erhalten. Das System Calce & Colore besteht aus einer Kollektion von fertig gespachtelten Tafeln in DIN A6 und ist auch in Papierform in unseren Broschüren anzusehen (erhältlich bei unseren Niederlassungen). Alle oben abgebildeten Farben können von einer realen Tafel Abweichungen aufweisen. In unserer Farbkarte sind helle, mittlere und dunklere Farbtöne in 5 Farbtönenabstufungen (Base bis Ton F) und mix enthalten Mehrere Farbtöne werden zusammen kombiniert abgebildet.

Das System ist mit folgenden Endbeschichtungen anwendbar:

Kategorie 1: Marmoree Fassade, Stuccolustro 800, Limewash

Kategorie 2: New Super Sil

Kategorie 3: Unico, Loft, Terrazzo 2.0 und Pastellone

Kategorie 4: Carrara, Marmoree, Calce&Aqua,

FARBONTABELLE

A	B	C	D	E	F	G	H	I	L	M	N	O	P	Q	R	S	T	U	V	Z
1	2	3	4	5	6	7	8	9	10	11	12	13	14	15	16	17	18	19	20	21



WWW.ARTIDECORATIVE.DE