



**WANDOBERFLÄCHEN
STUCCOLUSTRO 800**

Erleben Sie einen original italienischen Stucco auf Kalkbasis für effektvolle und charakteristische Spachteltechniken im Innenbereich. Bei fachgerechter Verarbeitung in marmorähnlicher Optik mit hohem Glanz, als sogenannter „Flüssiger Marmor“, bis hin zu dreidimensionalen Strukturen mit einzigartigen Effekten. Stuccolustro 800 hat anderen Materialien dieser Kategorie vieles voraus. Das außerordentlich große Farbspektrum besteht aus 6 Farbtonfamilien mit einer Vielzahl an Farbnuancen. Stuccolustro 800 besteht aus baubiologisch einwandfreien natürlichen Rohstoffen mit Kalk als Bindemittel sowie Pigmenten, Marmormehl und natürlichen Mineralien. Nach fachgerechter Vorarbeit ist Stuccolustro 800 auf nahezu allen Untergründen im Innenbereich einsetzbar. Einer der Hauptvorteile von Stuccolustro ist seine Vielseitigkeit und Anpassungsfähigkeit an eine breite Palette von Stilen und Umgebungen. Es kann verwendet werden Oberflächen zu dekorieren und jedem Raum einen Hauch von Luxus und Raffinesse zu verleihen. Darüber hinaus machen seine Beständigkeit und Haltbarkeit es zu einer idealen Wahl für stark frequentierte Umgebungen wie Eingangshallen, Restaurants und Luxushotels.

Zusammenfassend lässt sich sagen, dass venezianischer Stuck eine perfekte Verbindung von Kunst, Geschichte und Funktionalität darstellt und weiterhin eine der bewundertsten und am häufigsten verwendeten dekorativen Techniken in der Welt der Architektur und Innenarchitektur ist.

Geeignete Untergründe

- Rasante B20
- Kalk-Vlies-Pro-System
- Universal Grund T1
- Alle üblichen mineralischen Untergründe (Putz, Beton, Mauerwerk) in Q2-Qualität
- Tragfähige, mineralische und organische Altanstriche
- Fermacell
- Gipsbauplatten
- Wandbauplatte

Eigenschaften

- Beschaffenheit: Sumpfkalk
- Lösemittel- und weichmacherfrei
- Schafft angenehmes Wohnraumklima
- Verarbeitung in drei Spachtelgängen
- Leichte Verarbeitung
- Umweltfreundlich
- In Farbtönen über die Farbkarten Calce & Colore (Kategorie1)



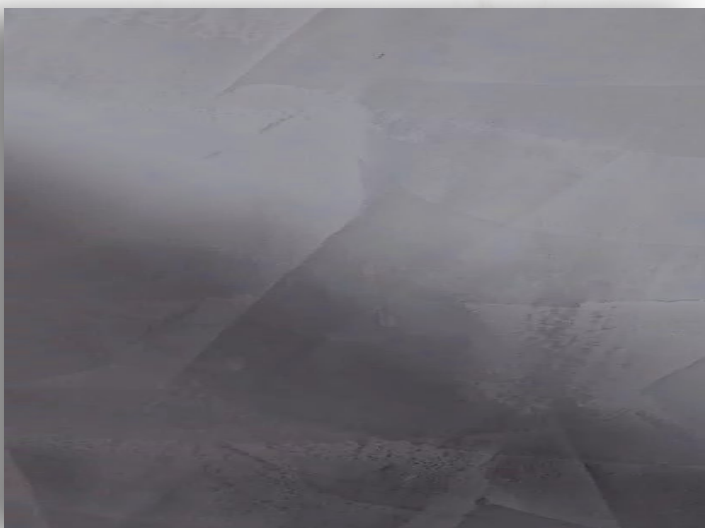
Hinweise Mit diesem Merkblatt können nicht alle Anwendungsfälle abgedeckt werden. Deshalb ist daraus keine absolute Verbindlichkeit und Haftung abzuleiten. Der Verarbeiter ist in jedem Fall verpflichtet, den Untergrund fachmännisch zu prüfen und die Produkteignung daraufhin zu beurteilen. Im Zweifelsfall bitte den anwendungstechnischen Beratungsdienst der Arti Decorative kontaktieren. Die beschriebene Ausführung dieser Technik ist eine bewährte Standardvariante und kann je nach Kreativität des Anwenders individuell abgewandelt und erweitert werden. Das Gesamtbild einer Kreativ-Technik wird beeinflusst von der Farbtonauswahl und - Kombination, der jeweiligen Ausführung der Technik sowie der individuellen Handschrift des Verarbeiters. Wir empfehlen im Vorfeld, die Beurteilung des Gesamtbildes anhand von Musterflächen vorzunehmen.

Stuccolustro Technik

Stucco Lustro ist ein hochwertiges Technik das verwendet wird, um Wandverkleidungen mit einem Spiegeleffekt zu schaffen, der durch seinen Glanz und seine Tiefe beeindruckt. Diese dekorative Technik hat eine lange Geschichte und wird für ihre Fähigkeit geschätzt, jede Oberfläche in ein elegantes und raffiniertes Kunstwerk zu verwandeln. Der unverwechselbare Stil des Stucco Lustro zeichnet sich durch seine perfekt glatte Oberfläche und seinen beeindruckenden visuellen Effekt aus.

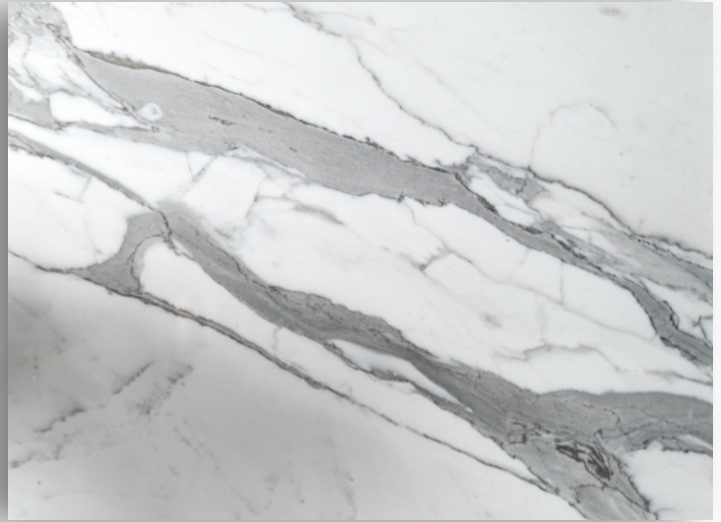


Die Schönheit des Stucco Lustro liegt in seiner Fähigkeit, das Licht auf einzigartige Weise zu reflektieren, wodurch glatte und glänzende Oberflächen entstehen, die die Architektur der Räume betonen. Sein Spiegeleffekt verleiht den Wänden Tiefe und Dimension und verwandelt Räume in helle und anspruchsvolle Umgebungen. Die mit natürlichen Pigmenten erzielten Farbvariationen ermöglichen es, die Dekoration zu personalisieren und den ästhetischen Wert des Produkts weiter zu steigern.

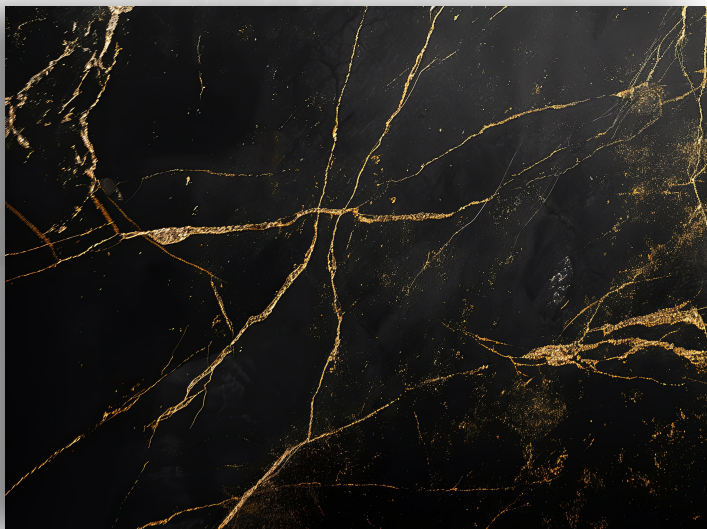


Stuccolustro i Marmi

Die Entwicklung von Stucco Lustro im Design zeigt sich auch im Einsatz neuer Techniken und Materialien, die die kreativen Möglichkeiten erweitert haben. Heutzutage können Handwerker mit einer breiteren Palette von Pigmenten und Oberflächenexperimentieren und so innovative visuelle Effekte schaffen, die die Räume weiter bereichern. Dies hat es Stucco Lustro ermöglicht, nicht nur für historische Restaurierungen, sondern auch für avantgardistische Designprojekte zu einer begehrten Wahl zu werden.



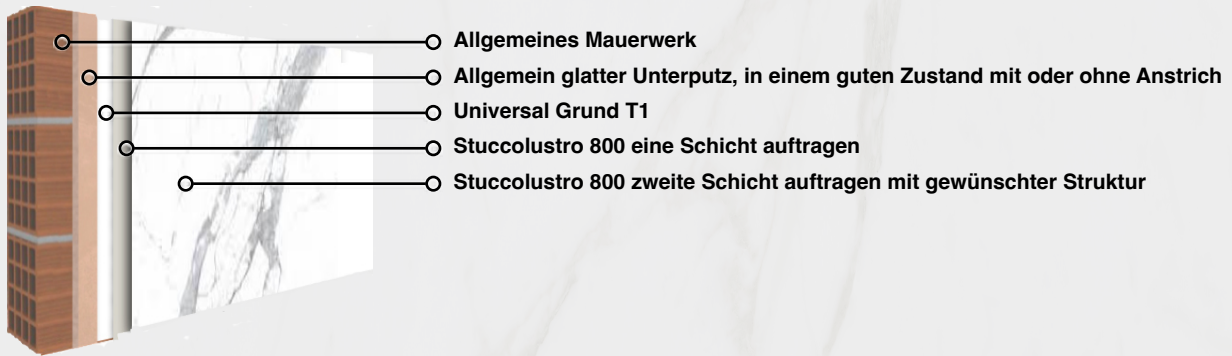
Einer der faszinierendsten Aspekte von Stucco Lustro ist seine Fähigkeit, die Ästhetik von Marmor dank der Meisterschaft der Handwerker, die es anwenden, getreu widerzuspiegeln. Die Hand des Handwerkers wird zum Hauptinstrument, durch das das Material zum Leben erweckt wird und Oberflächen entstehen, die mit erstaunlichem Realismus die Maserungen und Schattierungen der edelsten Marmore imitieren. Jede Anwendung ist ein einzigartiges Werk, da sie nicht nur das technische Können, sondern auch die persönliche Interpretation des Künstlers widerspiegelt.



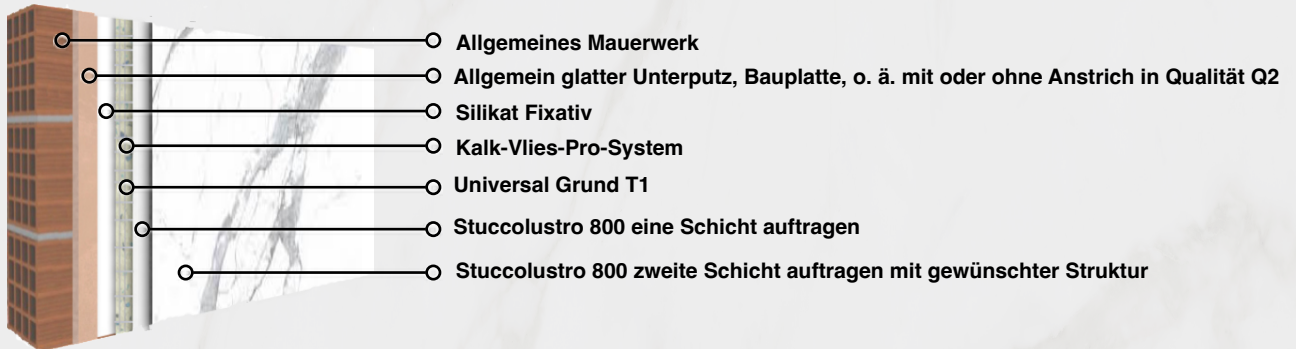


Aufbau des Stuccolustro 800 System

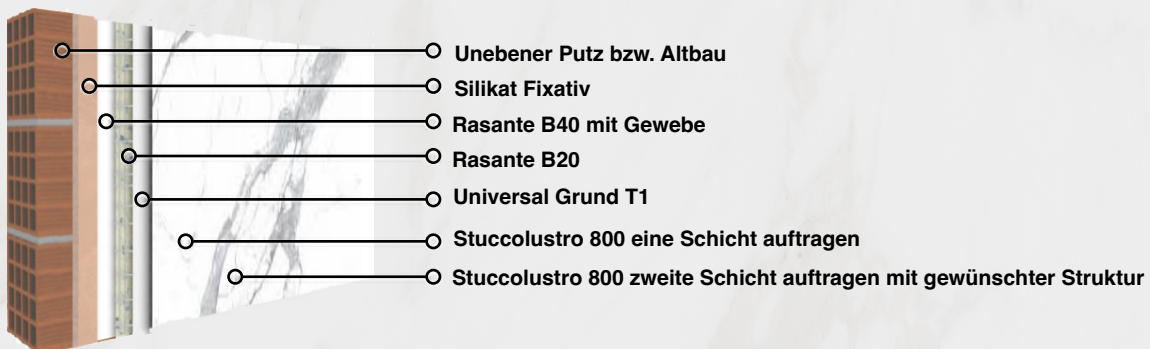
Renovierung



Neubau



Altbau



Hinweise

- Die vorliegende Preisliste und Technischen Merkblätter entsprechend dem neuen Stand und ersetzen alle früheren Publikationen.
- Die Verbrauchsangaben dienen als orientative Angabe. Die Menge kann je nach Art der Untergrundvorbereitung bzw. Baustelle oder auch je nach Handwerker variieren.
- Die oben aufgeführten Varianten zielen nur auf das Finish ab. Wichtig: Der Aufbau des Untergrundes muss dem hier angegebenen System (Primer, Kalkvlies, B40 usw.) folgen. Nur dadurch werden die in diesem technischen Datenblatt angegebenen Festigkeits-, Widerstands- und Haltbarkeitskriterien erreicht. Das Fehlen nur eines der notwendigen Elemente führt zum Erlöschen der System-Garantie.
- Verwenden Sie ausschließlich Farbpigmente der Calce & Colore Farbpalette

Verarbeitungsanleitung

Geeignete Flächen:

Optimal sind mineralische Untergründe wie Kalk- oder Lehmputz, Beton oder Kalksandstein. Soll auf Tapeten oder Dispersionsfarben, Gipsputzen und Gipswandbauplatten, Mauerwerk, mineralischen Reibputzen und Kunstharzputzen, Gipskartonplatten, Gipsfaserplatten, Fliesen- und Plattenbelägen, waschbeständigen Dispersionsanstrichen, alte Latexfarben, Acrylatfarben, Acryllackanstrichen, Alkydharzanstrichen, gestrichenen Glasfasertapeten, MDF-Platten.

Vorbereitung der Wände:

Die Wände müssen glatt und vorgespachtelt, tragfähig, sauber und trocken sein. Ebenso müssen sie frei von Öl, Schmutz, Staub und Farbrückständen sein. Auch Unebenheiten sowie Risse oder Löcher dürfen nicht vorhanden sein. Danach gibt es je nach Bauart drei Möglichkeiten:

-**Renovierung mit Fondo T1 (Art.-Nr. 708)** behandelt werden.

-**Neubau:** Tragen Sie das Silikat-Fixativ (Art.-Nr. 702) vollflächig auf und lassen Sie es 2-4 Stunden trocknen. Anschließend das Kalk-Fix (Art.-Nr. 701) in einer Schicht von mindestens 1mm mit Rolle oder Pinsel auftragen (150-250g/m²). Schneiden Sie Bahnen mit 5-10 cm Zugabe zu und tragen Sie Kleber für 1-2 Bahnen mit einer Lammfellrolle auf. Die Bahn ins noch nasse Klebebett einlegen und mit einer Traufel (Art.-Nr. 402XL oder 403) andrücken. Stoßverklebung der Bahnen sicherstellen. Nach 8-12 Stunden Trocknungszeit eine weitere Schicht Kalk-Fix auftragen, um das Vlies vollständig einzubetten. **Nach einem perfekten Trocknen anschließend eine Schicht Fondo T1 (Art.-Nr. 708) auftragen.**

-**Sanierung:** Nach dem perfekten Trocknen des Silikat-Fixativ (Art.-Nr. 702) muss eine Schicht **Megastuk B20 (Art.-Nr. 121)** mit Gewebe aufgetragen werden. Das Ziel ist es, die Struktur des Netzes und eventuelle Vertiefungen, die bereits in der ersten Schicht vorhanden sind, abzudecken. Nach zwei bis drei Stunden kann eine zweite Schicht **Megastuk B20 (Art.-Nr. 121)** aufgetragen werden. Dieser Vorgang dient dazu, ein hervorragendes Ergebnis zu erzielen und eine Oberfläche zu schaffen, die perfekt für die anschließende Endbeschichtung geeignet ist. **Nach einem perfekten Trocknen anschließend eine Schicht Fondo T1 (Art.-Nr. 708) auftragen.**

Vorbereitung von Stuccolustro 800:

Das Produkt ist bereits eingesumpft und dadurch sofort fertig zur Anwendung. Stuccolustro 800 wird in der Farbe naturweiß geliefert, kann aber auch abgetönt werden. Grundsätzlich muss das Produkt 5 Minuten, am besten mit einem elektrischen Quirl, umgerührt werden. Nach dem Umrühren muss die Mischung ca. 5-10 Minuten ruhen und kann dann verarbeitet werden.

Farbmischung:

Dieses Produkt ist mit der Farbkarte 'Calce & Colore' kompatibel Kategorie 1. Farbkarten wie NCS oder RAL sind mit diesem Produkt nicht möglich. Achten Sie darauf, dass zwischen der Farbmusterkarte und dem gefärbten Material Abweichungen auftreten könnten durch Anwendung von Handwerker-Techniken oder zusätzliche Veredelungsmethoden wie: Wachs, Versiegelung, Schleifmittel usw. Diese Abweichungen sind kein Mangel, sondern zeigen, dass das Produkt nur aus Naturbaustoffen besteht und somit die Einzigartigkeit der erstellten Fläche. Das Produkt muss in jedem Fall umgerührt werden (auch, wenn es nicht abgetönt wird).

Anwendung von Stuccolustro 800:

Für die erste Schicht nur wenig Material vollflächig mit der **Traufel (Art.-Nr. 402 XL)** auftragen. Die Traufel wird bei der Verarbeitung sehr flach, in einem Winkel von ca. 30° gegen die Wandfläche geneigt. Unter wenig Druck wird die Spachtelmasse in weniger als 1 mm Dicke aufgetragen. Das Ziel für die erste Schicht ist eine homogene und glatte Fläche. Die erste Schicht muss ca. 6-8 Stunden trocknen.

Verbrauch: 0,25 kg/qm² pro Schicht

Bei der zweiten Schicht wird der Druck mit der **Trapezio Dual (Art.-Nr. 406)** gleichmäßig erhöht, die Spachtel sollte dazu etwas steiler gehalten werden. Am Ende der zweiten Schicht bevor das Material 10 Minuten austrocknet, wird die gesamte Fläche noch einmal ohne Material mit mittlerem Druck verpresst. Die zweite Schicht muss ca. 20 Minuten trocknen und ist nun bereit für die venezianische Technik - Fresco.

Bei der dritten Schicht tragen Sie Stuccolustro mit unserer Premiumtraufel **Trapezio Dual (Art.-Nr. 406)** mit mittlerem Druck auf - einmal vertikal, einmal horizontal. Nach 1-2 qm glätten Sie die Fläche mit unserer **X-Traufel (Art.-Nr. 405)** mit mittlerem Druck. Die Oberfläche gewinnt dadurch einen Glanz und Tiefe. Glätten Sie so lange nach, bis Sie den gewünschten Effekt erreicht haben.

Wiederholen Sie diesen Schritte in Abschnitten von je etwa 1 qm und achten Sie darauf, dass Sie dabei eine gleich-mäßige Oberflächenstruktur erzeugen. Nach 15-30 Minuten abermals ohne Material oder Wasser die gesamte Fläche mit der Spachtel **X-Traufel (Art.-Nr. 405)** verpressen. Mit diesem Vorgang wird die Wand etwas besonderes - ein Unikat.

Wachsversiegelung:

Nach 1-2 Tagen wird abschließend die Endversiegelung mit einem Naturschwamm oder Pinsel aufgetragen. Tragen Sie ein Schicht von **Venezia-Wachs (Art.-Nr. 508C)** auf. Das Wachs erhöht die Widerstandsfähigkeit der Oberfläche. Die Trocknungszeit beträgt 5-7 Stunden. Die Wandfläche kann nach der Behandlung ganz normal abgewaschen werden. Wenn Sie zudem einen metallischen Effekt erzielen möchten, bringen Sie nach dem Auftragen von Venezia Wachs eine zweite Schicht Metallwachs in einer der 5 Farben von echtem Metall auf: **Eisen, Kupfer, Gold, Silber oder Bronze (Art.-Nr. 504A bis 504E).**

CALCE & COLORE FARBTON-STUDIO

1 Base	1 A	1 B	1 C	1 F
3 Base	3 A	3 B	3 C	3 F
5 Base	5 A	5 B	5 C	5 F
9 Base	9 A	9 B	9 C	9 F
14 Base	14 A	14 B	14 C	14 F
20 Base	20 A	20 B	20 C	20 F
22 Base	22 A	22 B	22 C	22 F
24 Base	24 A	24 B	24 C	24 F
Base Mix 29+23+5	A Mix 29+23+5	B Mix 29+23+5	C Mix 29+23+5	F Mix 29+23+5
Mix 1C + 5C	Mix 23V + 29L	Mix 1Z + 5L	Mix 1Q + 23L	Mix 1Z + 29Z
Mix 14N + 29E	Mix 1L + 14 Z	Mix 1L + 9V	Mix 9V + 29C	Mix 1L+9Z
Mix 4B + 6L + 27D	Mix 4V + 6V + 27V	Mix 27V + 9A + 4V	Mix 4V + 29L + 27L	Mix 11V + 1C

2 Base	2 A	2 B	2 C	2 F
4 Base	4 A	4 B	4 C	4 F
6 Base	6 A	6 B	6 C	6 F
11 Base	11 A	11 B	11 C	11 F
19 Base	19 A	19 B	19 C	19 F
21 Base	21 A	21 B	21 C	21 F
23 Base	23 A	23 B	23 C	23 F
27 Base	27 A	27 B	27 C	27 F
29 Base	29 A	29 B	29 C	29 F
29 M	29 R	29 Z	24 Z +1F	1Z + 14L

Unser Monodose-System ist ein neues innovatives Konzept für die Farbgestaltung im Innenbereich. Alle Edelprodukte unseres Sortiments können mit diesem „manuellen Farbmischsystem“ schnell, einfach und kostengünstig im gewünschten Farbton gemäß Farbkarte eingefärbt werden. Diese können Sie ganz nach Ihrem Wunsch heller oder dunkler gestalten. Außerhalb unserer Farbkarte können Sie auch Ihre eigene Farbvariation mischen.

Das Monodose System kann nach Belieben untereinander vermischt werden: **Es gibt 19 Grundtöne mit 110 Farbvarianten**, die auch miteinander kombiniert werden können, um so weitere Töne zu erhalten. Das System Calce & Colore besteht aus einer Kollektion von fertig gespachtelten Tafeln in DIN A6 und ist auch in Papierform in unseren Broschüren anzusehen (erhältlich bei unseren Niederlassungen). Alle oben abgebildeten Farben können von einer realen Tafel Abweichungen aufweisen. In unserer Farbkarte sind helle, mittlere und dunklere Farbtöne in 5 Farbtönenabstufungen (Base bis Ton F) und mix enthalten Mehrere Farbtöne werden zusammen kombiniert abgebildet.

Das System ist mit folgenden Endbeschichtungen anwendbar:

Kategorie 1: Marmoree Fassade, Stuccolustro 800, Limewash

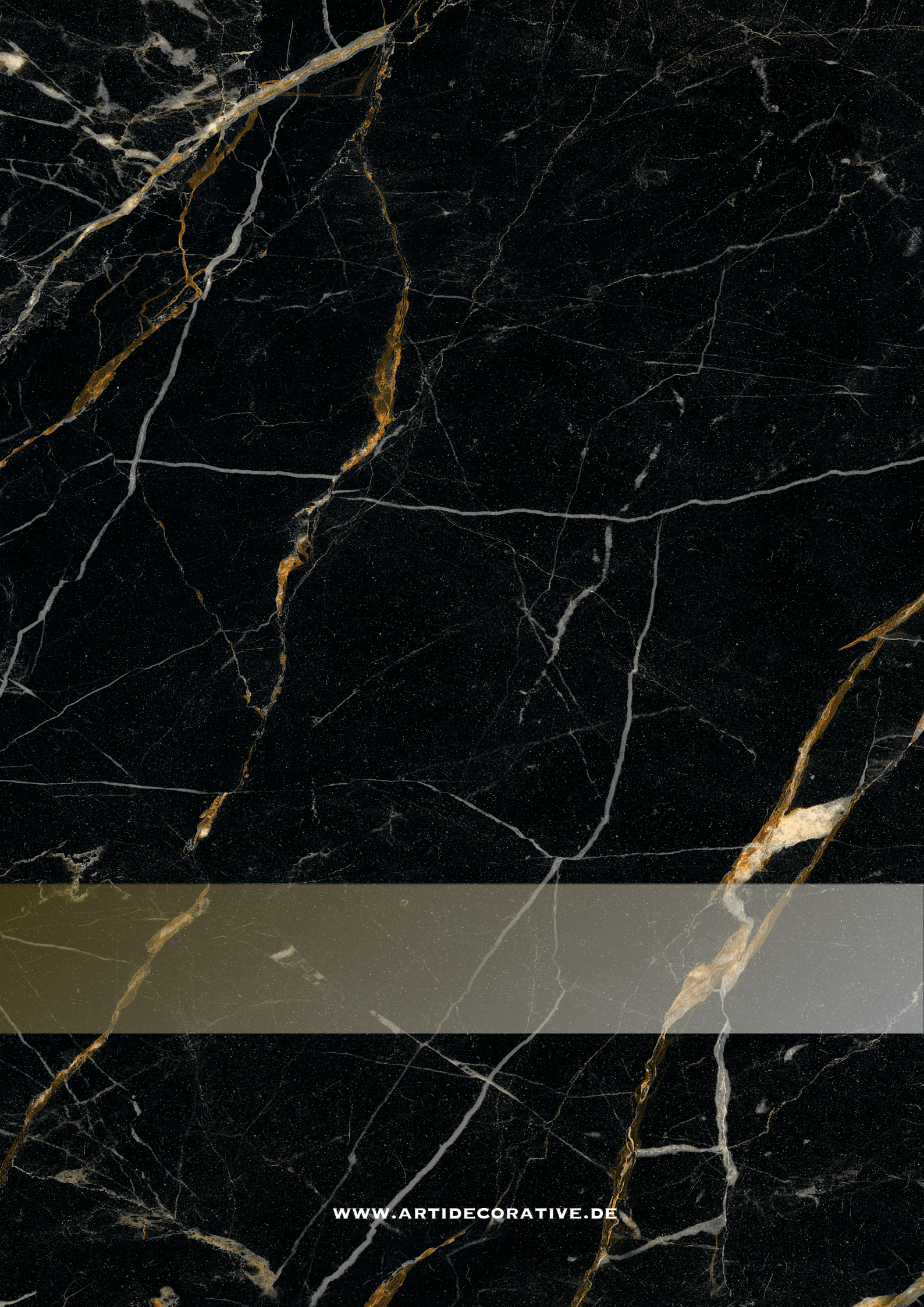
Kategorie 2: New Super Sil

Kategorie 3: Unico, Loft, Terrazzo 2.0 und Pastellone

Kategorie 4: Carrara, Marmoree, Calce&Aqua,

FARBONTABELLE

A	B	C	D	E	F	G	H	I	L	M	N	O	P	Q	R	S	T	U	V	Z
1	2	3	4	5	6	7	8	9	10	11	12	13	14	15	16	17	18	19	20	21



WWW.ARTIDECORATIVE.DE